

(In)communication about forest sector in Latvia

LFCC, Silava, Daugavpils University Conference
9th of November, 2017

Author: Latvian Forest Certification Council



LATVIAN FOREST CERTIFICATION COUNCIL

Association "Latvian Forest Certification Council" (LFCC) was established in year 2001 to develop and maintain the awareness of Latvian society on environmentally friendly and sustainable forestry and to promote forest certification contributing to environmentally friendly, socially equitable and economically sustainable forest management in Latvia.

Association's tasks are:

To support and promote development and maintenance of fair, publicly transparent and beneficial for business public business environment of the Latvian forest industry

1

**FSC in Latvia
requires: at
least 10%**

2

**Latvia: 13 %
without
regenerational
cutting**

3

**Latvia: Totally
Protected
areas: 28 %**

4

**How much of
protection
areas are
needed?**

International (FSC®) requirement:

**6.4. Representative samples of existing ecosystems within
the landscape shall be protected...**

The rate of harvest of forest products shall not exceed levels that can be permanently sustained.

Performance Indicators:

5.6.1) An annual allowable cut (AAC) of forest products, either by area or volume, shall be established by a combination of empirical data and published literature, based on conservative, well-documented growth and yield estimates to ensure that the rate of harvest does not exceed the calculated rates of long-term growth.

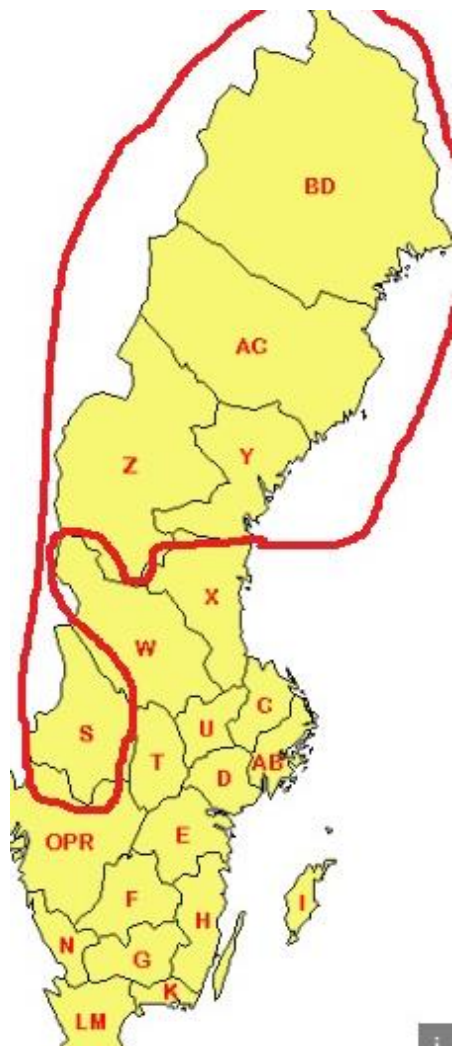
(SCS Interim standard for Latvia)

Izcirstās koksnes apjomi, milj.m³



Annual Increment: 20 milj. m³
(SFRI Silava)

Cutting age / diameter



Nr.P.k	Koku suga		Bonitāte				
			Ia	I	II	III	IV un zemāka
1.	Priede	Igaunija	28	28	28	28	28
		Latvija	39/30	35/30	31/30	27/30	30
2.	Egle	Igaunija	26	26	26	26	26
		Latvija	31/26	29/26	29/26	27/26	26
3.	Bērzs	Igaunija	26	26	24	22	18
		Latvija	31/25	27/25	25/25	22/25	25

Stāndortsindex / Site index class

Lāgsta ālder / Lowest clear felling age

Gran / Spruce	Tall / Pine	BD, AC, Z, SY lān (Northern Regions)	Ōvriga lān / Other Regions
G36			45
G32			50
G28	T28	65	60
G24	T24	70	65
G20	T20	80	70
G16	T16	90	80
G12	T12	100	90

Regenerational cutting or clear cutting?

In the limited economic activity zone of the Baltic Sea and the Gulf of Riga, pine stands growing in dry mineral soils (pine constitutes more than 80 percent of the basal area of the forest stand)

- ▶ Sweden: up to 70 ha
- ▶ Russia: up to 50 ha
- ▶ Latvia: 2 ha

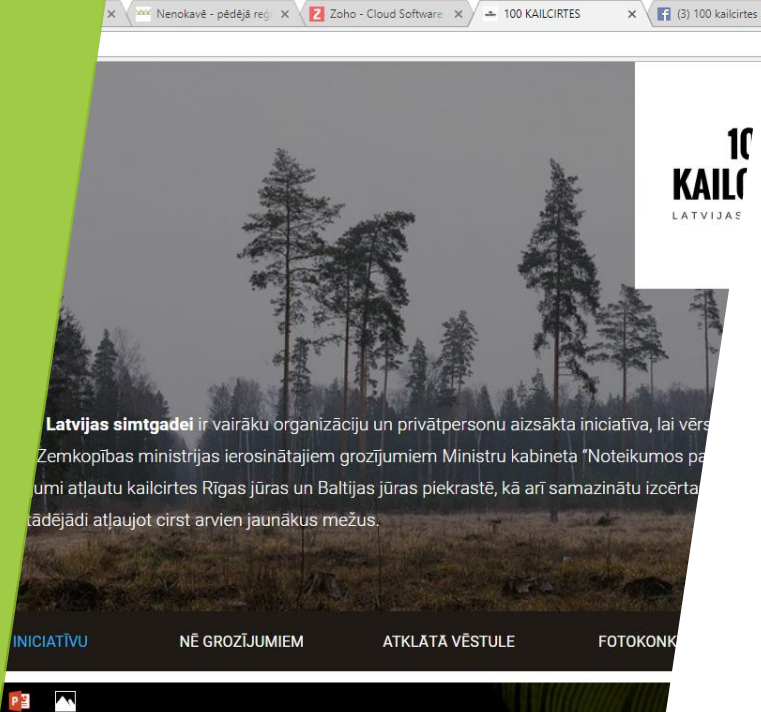


Source: Latvian forest owners association

FOTOKONKURSS 100 KAILCIRTES

LATVIJAS SIMTGADEI

LAIMĒ LIDOJUMU VIRS
LATVIJAS
VALSTS
KAILCIRTĒM!



Sign the petition and give back the value to Latvian forests



Environmental Advisory Council

Ministrijas konsultatīvā padome - atsevišķu Vides organizāciju varā

January 19, 2017 | Jānis Švirksts, Māris Liopa

Ministru prezidentam, Nacionālās apvienības Saeimas frakcijai, Vides aizsardzības un reģionālās attīstības ministrijai, Zemkopības ministrijai, Latvijas Mežu sertifikācijas padomes biedriem un citām ieinteresētajām pusēm

Rīgā, 2017. gada 19. janvārī

Par Vides konsultatīvās padomes nolikumu un vēlēšanām

Šī gada 18. janvārī noritēja Vides konsultatīvās padomes vēlēšanas, kuru laikā VKP sastāvā tika ievēlētas 20 organizācijas, bet VKP nolikuma dēļ tajā nespēj iekļūt tādas organizācijas kā:

1. Latvijas Kūdras asociācija;
2. Latvijas Hidromelioratīvo būvnieku asociācija;
3. Latvijas Mežu sertifikācijas padome;
4. Maksājnieku organizāciju sadarbības padome;
5. Latvijas Mednieku savienība;

šīs organizācijas, kas savā darbībā pēc būtības pārstāv kādu no tautsaimniecības nozarēm un daudzu tūkstošu cilvēku intereses, nevis savas personīgās ambīcijas.

VKP nolikums nenodrošina objektivitāti Vides politikas veidošanā, jo tas pieļauj to, ka padome strādā pretēji sabiedrības interesēm un nepatīsi nomelno valsti. Vides organizācijas ir savstarpēji cieši saistītas un to starpā pastāv slēpta vienošanās par vietu sadali padomē.

Atbilstoši MK Noteikumiem Nr. 209 "Vides konsultatīvās padomes nolikums", VKP ir konsultatīva koordinējoša institūcija, kuras darbības mērķis ir veicināt sabiedrības līdzdalību vides politikas izstrādē un īstenošanā, un VKP uzdevumi ir:

- atbilstoši sabiedrības interesēm sniegt Vides aizsardzības un reģionālās attīstības ministrijai un citām nozaru ministrijām priekšlikumus par normatīvo aktu projektiem un politikas plānošanas dokumentu projektiem, kā arī Eiropas Savienības starptautisko tiesību aktu

- ▶ To submit on proposals in accordance with the public interest to the Ministry of Environmental Protection and Regional Development and other sector ministries for legislative acts and draft policy planning documents
- ▶ What are the real problems of our country?

Forest Management Certification



INFORMATĪVS IZDEVUMS MEŽA ĪPAŠNIEKIEM

Čiekurs

4 (52) 2016

SAJĀ NUMURĀ:

- Jaunumi
Meža valsts reģistrs – meža īpašniekiem... 3
- Notikumi
Notikušas divas konferences par meža tēmu... 4
Divas jaunas grāmatas par meža piedzīvot... 5
- Pasaulē
Zaļās kartes mācības Zviedrijā... 6
Pieredze meža dzīvnieku postījumu samazināšanā... 7
- Saimniekojam mežā
Dzintars Balodis pieņem lēmumus par labu mežam... 8
- Noderīgi
Zemassvētņu egļļu auzbēšanas pieredze... 10
- Praktiski padomi
Kā aizsargāt kociņus no meža dzīvnieku postījumiem... 12
- Mežs veselībai
Mežs – veselībai... 14
- Medības
Sākas līšu medību sezona... 15

BIOTOPU KONSTATĒŠANA NEPAREDZ ĪEROBEŽOJUMUS MEŽU ĪPAŠNIEKIEM

Dabas aizsardzības pārvalde 2017. gada sākumā plāno uzskaitīt ES nozīmes mežu inventarizāciju (biotopu kartēšanu) visās valsts mērogā, lai rezultātā izstrādātu piecus sugu aizsardzības un vismaz 20 dabas aizsardzības plānus.

sver, ka plānots kartēt tikai ES nozīmes īpaši aizsargājamus biotopus, lai iegūtu pilnīgu un detalizētu informāciju. Biotopu konstatēšana neuzliek papildu ierobežojumus saimnieciskajai darbībai.

„Jr nozares, kuru pārstāvji jau ilgstoši gaida biotopu kartēšanu Latvijā, jo tās sperti veiks aizsargājamo biotopu inventarizāciju arī privātajos mežos. Ikviens, kura īpašumā būs plānots veikt aizsargājamo biotopu apzināšanu, pirms kartēšanas sezonas saņem rakstisku informāciju. Arī pašvaldības, kuru teritorijā konkrētā gadā plānota biotopu inventarizācija, saņem in-

Centralized National Risk Assessment for Latvia

FSC-CNRA-LV V1-0 EN

Organization	Area of expertise (category/sub-category)
Nature Conservation Agency (Public institution)	Forest habitat expert
Latvian Fund for Nature (NGO)	Expert, biologist
Pasaules Dabas fonds (NGO)	Forest policy expert
Latvian Ornithological Society (NGO)	Ornithology expert, forest policy expert

Mazā ērgļa aizsardzības nodrošināšanas projektam piešķirti € 2,2 miljoni

LETA 2017. ceturtdiena 1. jūnijs 14:00 ■ 2



simtgadei attēlu.
18. oktobris · 🌐

Kāpēc mēs un vēl citas Latvijas nevalstiskās organizācijas ieilst pret plānotajiem Grozījumiem noteikumos "Par koku ciršanu mežā"? Te ir daži aprēķini par to, par cik procentiem varētu palielināties izcirtumu platības Latvijā.



Latvijas Ornitoloģijas biedrība

Latvijas Ornitoloģijas biedrība @LOB.lv

Sākums

Par

Attēli

Atsauksmes

Patīk

Pasākumi

Video

Ieraksti

Grupas

Piezīmes



Patīk Tu seko Dalies Uzzini vairāk Ziņojums

Izvēlēts tieši tev



<http://www.lob.lv/mezi/>

Uzzini vairāk



Skolas iela 3
10:00 - 16:00

Nevalstiska organizācija (NVO) in Rīga, Latvia
5,0 ★★★★★ · Closed Now

Very responsive to messages

Kopiena

Uzaicini savus draugus atzīmēt "patīk" šai Lapai

1494 people like this

1506 people follow this

© Gaston Lacombe

Patīk Tu seko Dalies

Izvēlēts tieši tev

Elizabetes iela 8 - 4

Norādes

legādājies dāvanu Pand...
legūtie līdzekļi tiek izmantot...

Way of thinking?
Future of forestry
as we see it now?



Take away message:

FAILED COUNTRY?

Resource spending?

Mind setting?

**What is our
communication goal and
actual outcome?**